

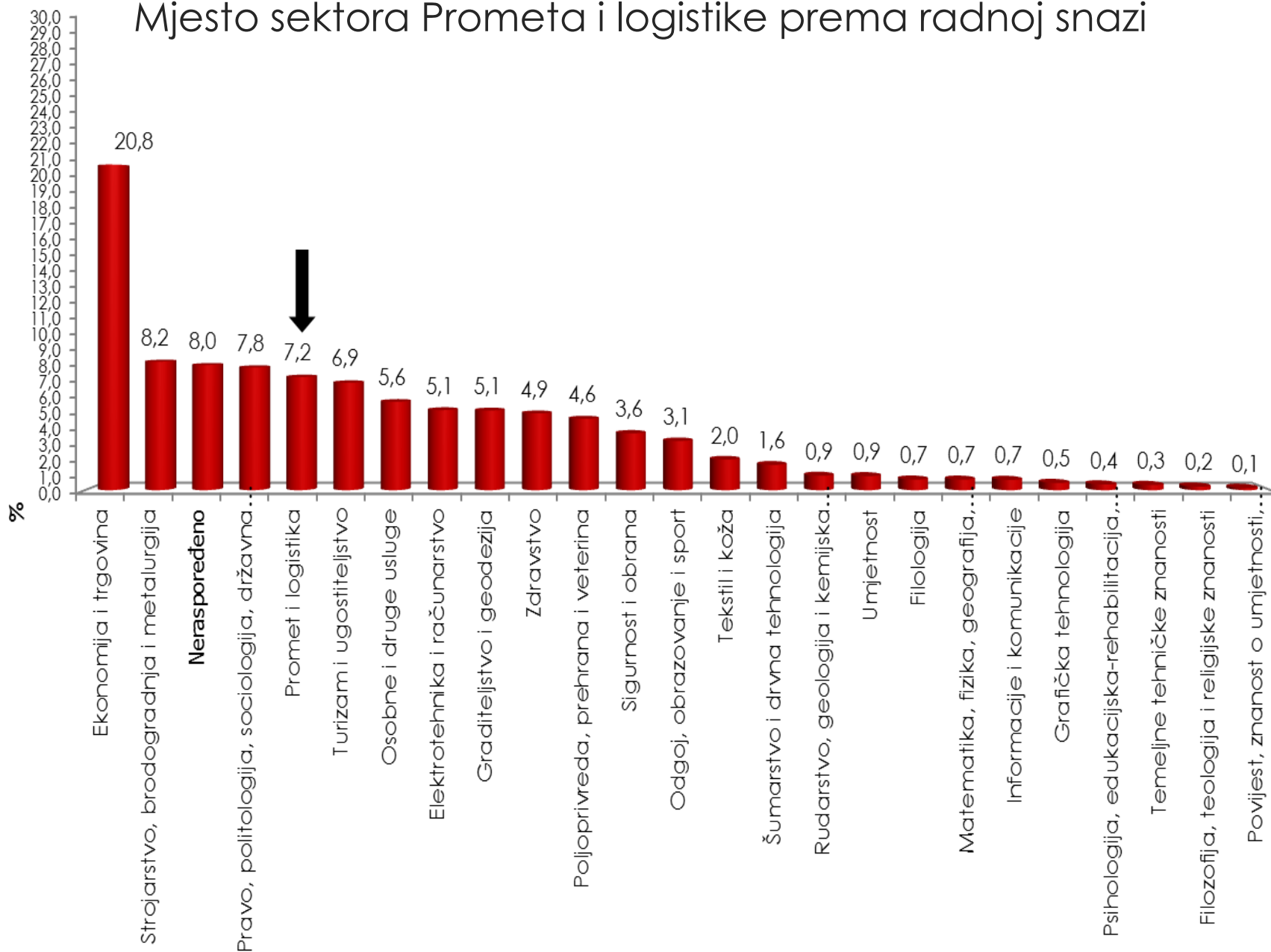


Ministarstvo rada
i mirovinskoga sustava

**ANALITIČKE PODLOGE ZA
PROCJENU RELEVANTNOSTI
OBRAZOVANJA:
PROMET I LOGISTIKA**

Irena Bačelić, 3. srpnja 2015.

Mjesto sektora Prometa i logistike prema radnoj snazi



ŠTO POKUŠAVAMO MJERITI PROFILOM?

✘ Varijable koje pratimo:



Vremenski okvir:

- ✘ Povijesna kretanja
- ✘ Kratkoročna potražnja
- ✘ Buduća potražnja

Razine praćenja:

- ✘ Visokoškolsko obrazovanje
- ✘ 4-godišnje strukovno obrazovanje
- ✘ 3-godišnje strukovno obrazovanje
- ✘ Osnovnoškolsko obrazovanje

SASTAVNICE SEKTORA P&L

NAJČEŠĆA ZANIMANJA PO RODOVIMA

Rod 1 DIREKTORI

- ✘ Šef željezničkog prometa

Rod 2 STRUČNJACI

- ✘ Diplomirani inženjer cestovnog prometa

Rod 3 TEHNIČARI

- ✘ Inženjer cestovnog prometa

Rod 4 ADMINISTRATIVNA ZANIMANJA

- ✘ Skladištar

Rod 5 USLUŽNA ZANIMANJA

- ✘ Kondukter

Rod 8 RUKOVATELJI STROJEVIMA, VOZILIMA I SASTAVLJAČI PROIZVODA

- ✘ Vozač teretnog vozila

Rod 9 JEDNOSTAVNA ZANIMANJA

- ✘ Skladišni radnik

OBRAZOVNI PROGRAMI

- ✘ Preddiplomski sveučilišni studij (10)

- ✘ Stručni dodiplomski studij (3)

- ✘ Stručni studij (7)

- ✘ Sveučilišni dodiplomski studij (14)

- ✘ Sveučilišni diplomski studij (10)

- ✘ Specijalistički diplomski stručni studij (2)

- ✘ Poslijediplomski sveučilišni znanstveni (magistar) (1)

- ✘ Poslijediplomski sveučilišni znanstveni (doktorat) (2)

- ✘ Strukovna 3-godišnja škola (3)

- ✘ Strukovna 4-godišnja škola (19)

KAKO POVEZUJEMO RAZINE HKO-A I VRSTE ZANIMANJA PREMA SLOŽENOSTI POSLOVA?

- Rod 1
- Rod 2
- Rod 3

HKO razina
6+



- Rod 3
- Rod 4
- Rod 5

HKO razina
5-4,2, 4.1



- Rod 6
- Rod 7
- Rod 8

HKO razina
3-4.1



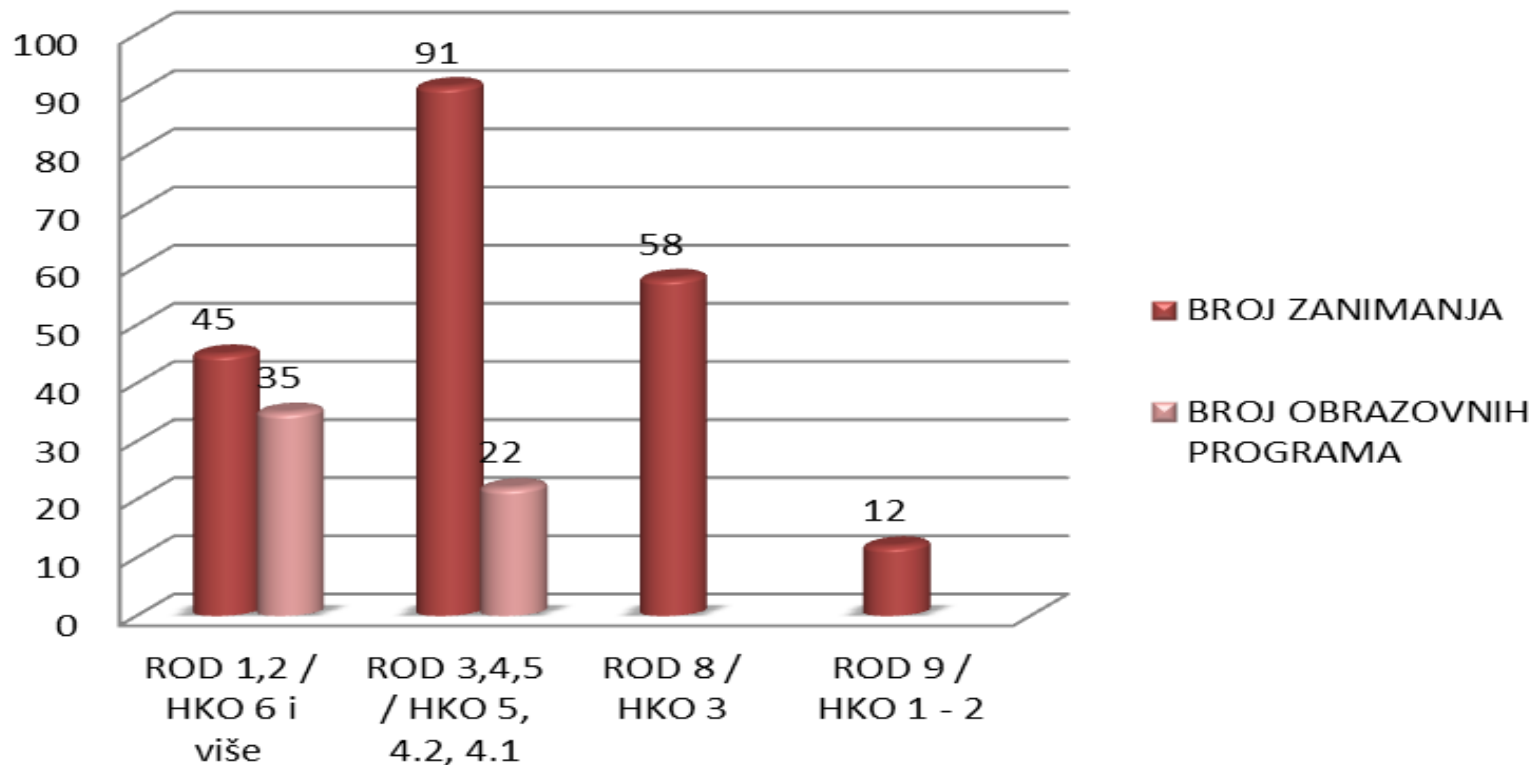
- Rod 9

HKO razina
1-2



KORESPONDENTNOST RODOVA ZANIMANJA I HKO RAZINA

**Slika 1. Broja sektorskih zanimanja
prema rodovima i obrazovnih
programa prema razinama HKO**

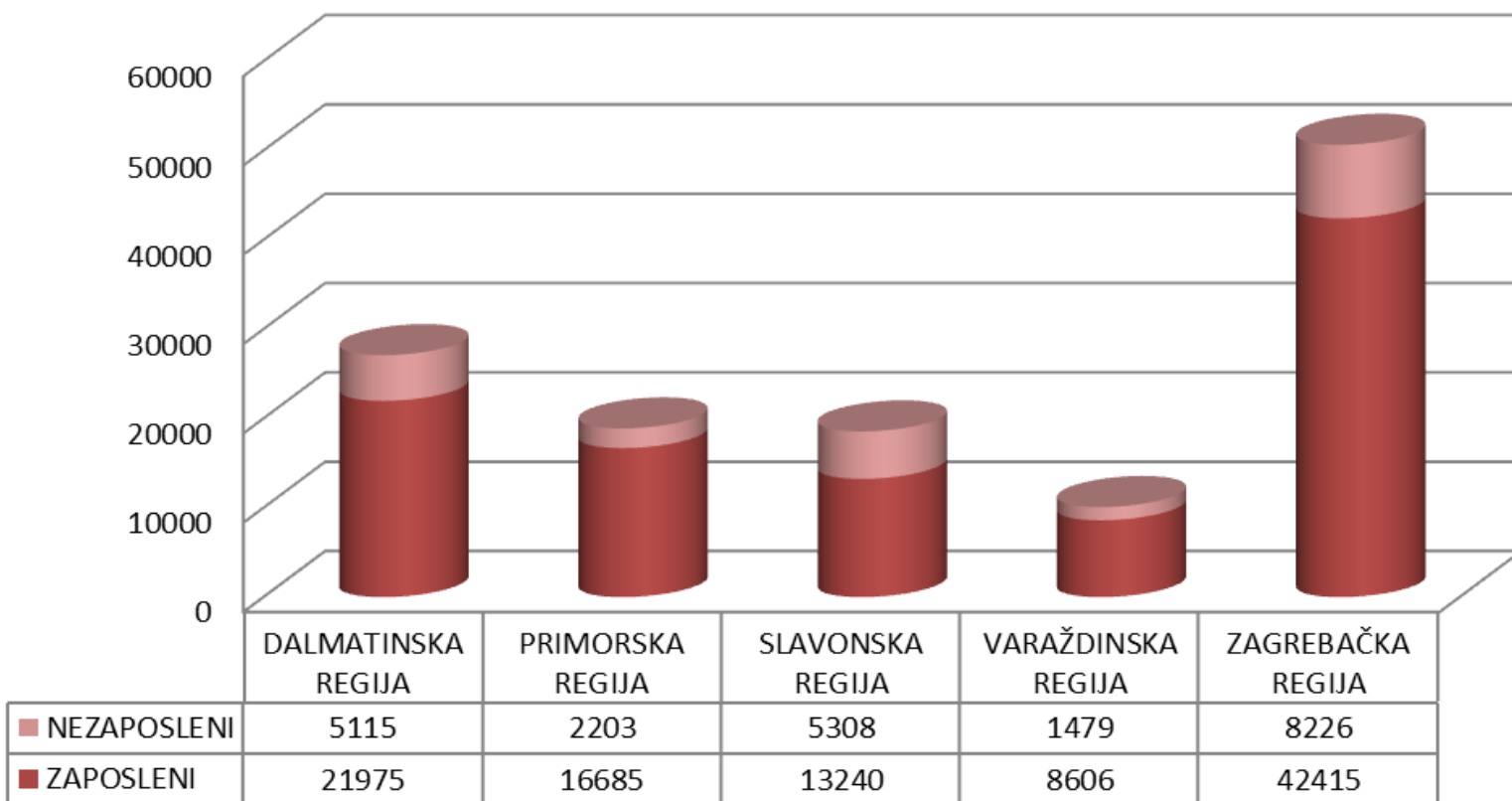


OBUHVAT SEKTORA PREMA RADNOJ SNAZI

OBIJEŽJE	RH	SEKTOR PROMETA I LOGISTIKE	Udjeli % SEKTORA u RH	% po spolu u RH	% po spolu u Prometu
UKUPAN BROJ ZAPOSLENIH	1.426.550	102.921	7,21	100	100
ZAPOSLENE ŽENE	671.095	10.188	1,52	47	10
ZAPOSLENI MUŠKARCI	755.455	92.733	12,28	53	90
UKUPAN BROJ NEZAPOSLENIH	304.925	22.331	7,32	100	100
NEZAPOSLENE ŽENE	161.985	2.889	1,78	53	13
NEZAPOSLENI MUŠKARCI	142.940	19.442	13,60	47	87
NEZAPOSLENI BEZ RADNOG MOMENTA	55.475	3.008	5,42	18	13
RADNA SNAGA UKUPNO	1.731.475	125.252	7,23	100	100
RADNA SNAGA ŽENE	833.080	13.077	1,57	48	10
RADNA SNAGA MUŠKARCI	898.395	112.175	12,49	52	90

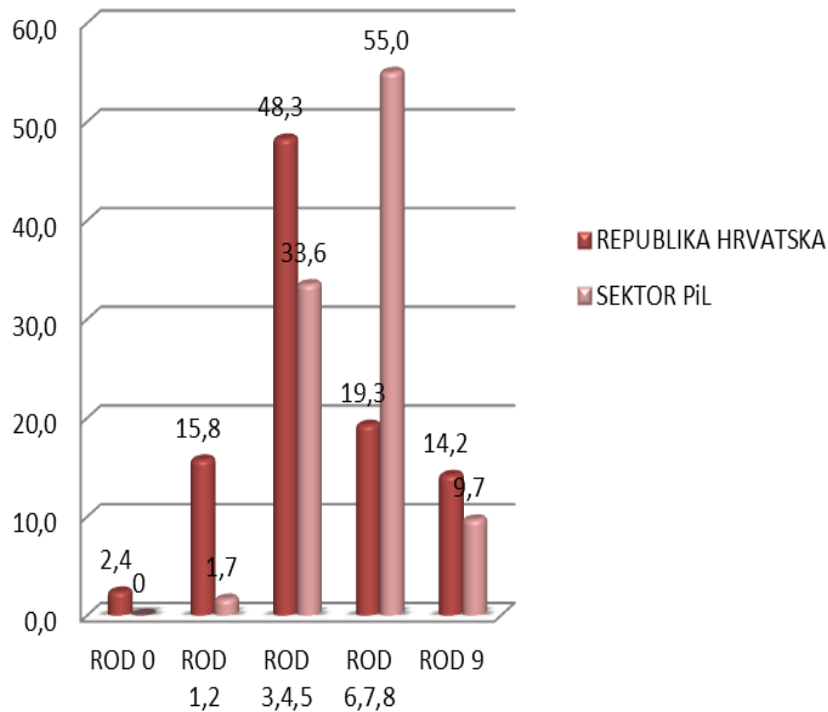
RADNA SNAGA PO REGIJAMA (P&L)

Slika 2. Radna snaga (zaposleni+nezaposleni) po regijama lipanj 2014.

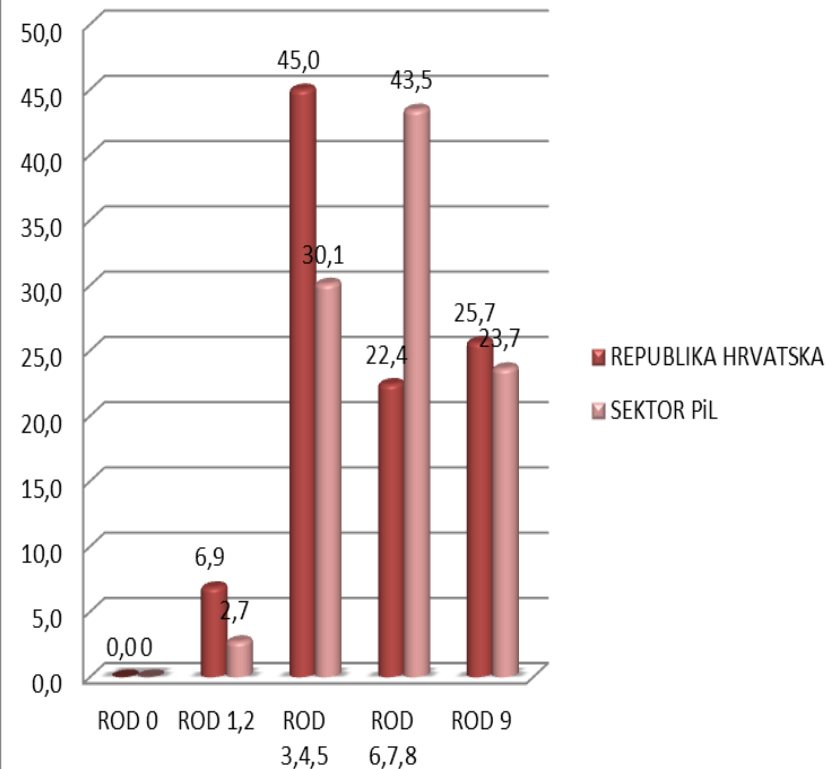


SEKTORSKA ZANIMANJA PREMA RODOVIMA

Slika 4. Struktura zaposlenih prema rodu zanimanja u sektoru i RH, 2014



Slika 5. Struktura nezaposlenih prema rodu zanimanja u sektoru i RH, 2014



OBRAZOVNI OBUHVAT

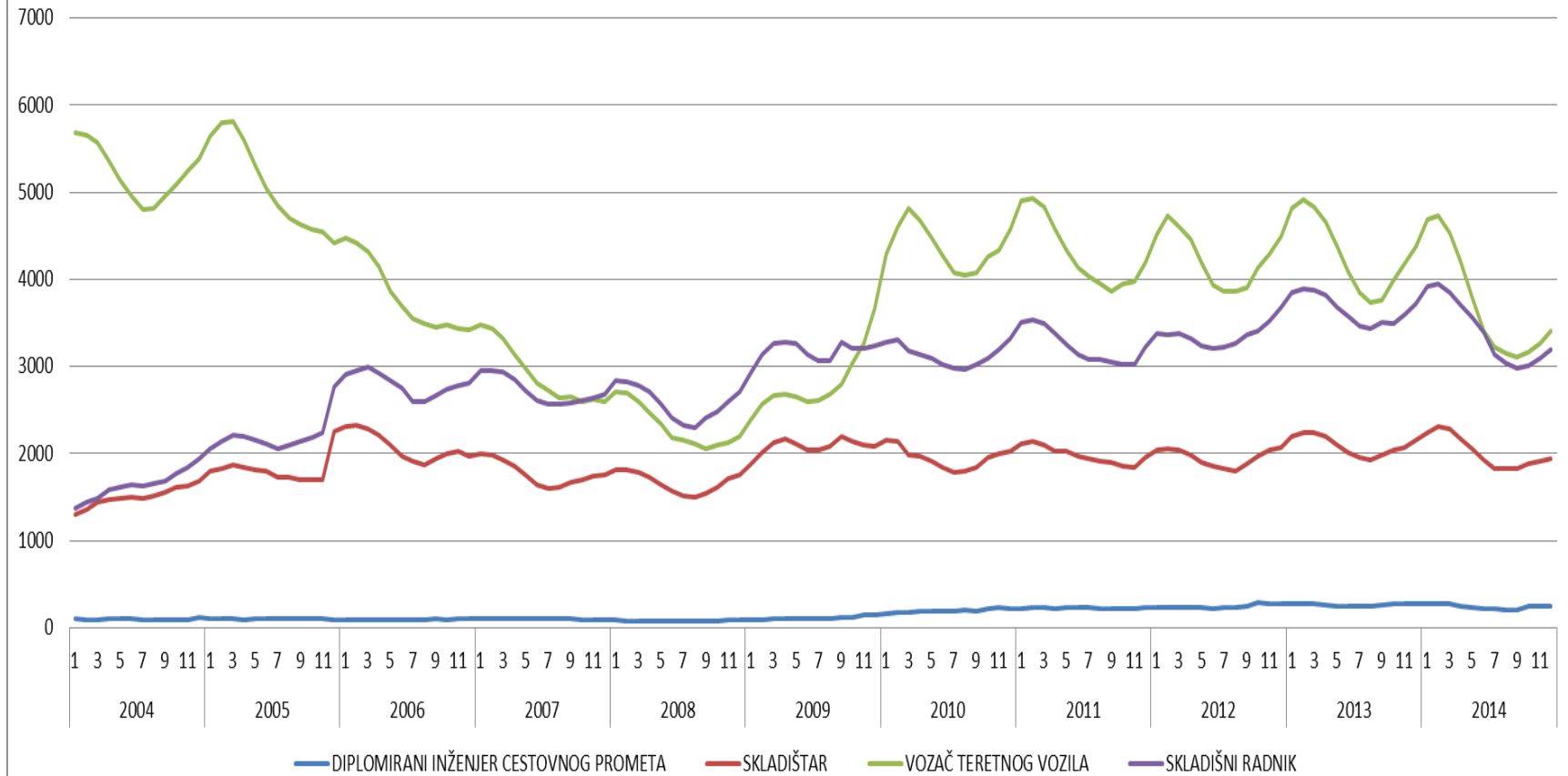
REGIJA	SREDNJOŠKOLSKI PROGRAMI					STUDIJSKI PROGRAMI				
	Broj polaznika obrazovnih programa iz sektora Promet i logistika	Broj škola koje nude programe iz sektora Promet i logistika	Broj škola ukupno koje nude strukovne programe istog trajanja	Broj polaznika svih strukovnih škola istog trajanja	UDIO SEKTORA U RH, %	Broj polaznika studijskih programa iz sektora Promet i logistika	Broj visokih škola koje nude programe iz sektora	Broj polaznika svih studijskih programa u RH	Broj visokih škola koje nude visokoobrazovne programe	UDIO SEKTORA U RH, %
DALMATINSKA REGIJA	2589	11	75	25966	9,97	2039	4	32364	28	6,30
PRIMORSKA REGIJA	759	5	51	12683	5,98	2239	3	25166	21	8,90
SLAVONSKA REGIJA	668	5	54	27038	2,47			24888	23	0,00
VARAŽDINSKA REGIJA	789	5	22	11756	6,71	246	1	7394	5	3,33
ZAGREBAČKA REGIJA	2673	13	102	43309	6,17	2383	4	98650	59	2,42
RH UKUPNO	7478	39	304	120752	6,19	6907	12	188462	136	3,66

KLJUČNE DJELATNOSTI PO RODOVIMA

DJELATNOSTI (ODJELJCI NKD2007)	ROD 1,2	ROD 3,4,5	ROD 8	ROD 9	SEKTOR UKUPNO
BROJ DJELATNOSTI U KOJIMA RADE ZAPOSLENI	82	86	86	83	86
OD TOGA S MANJE OD 1% SEKTORSKE ZAPOSLENOSTI	63	72	72	64	67
49 KOPNENI PRIJEVOZI CJEVOVODNI TRANSPORT	10,43228	6,095795	37,6765	1,85037	23,14105
OSTALO	21,9	22,25	19,36	16,8	19,28
46 TRGOVINA NA VELIKO, OSIM TRGOVINE MOTO.VOZI.I MOTOCIKLIMA	4,899135	13,40206	6,544761	14,43289	9,58405
52 SKLADIŠTENJE I PRATEĆE DJELATNOSTI U PRIJEVOZU	15,73487	10,75524	4,84856	13,35267	7,839994
47 TRGOVINA NA MALO, OSIM TRGOVINE MOTORNIM VOZILIMA I MOTO...	1,383285	6,987722	4,522028	12,88258	6,108569
84 JAVNA UPRAVA I OBRANA; OBVEZNO SOCIJALNO OSIGURANJE	9,164265	11,73115	2,79582		5,672312
53 POŠTANSKE I KURIRSKJE DJELATNOSTI	5,360231	11,9715		5,711142	4,982462
10 PROIZVODNJA PREHRAMBENIH PROIZVODA		2,19217	3,987221	13,68274	4,276095
68 POSLOVANJE NEKRETNINAMA	1,095101	1,230742	4,274922		2,860446
42 GRADNJA GRAĐEVINA NISKOGRADNJE	2,132565		3,432999	1,60032	2,301765
86 DJELATNOSTI ZDRAVSTVENE ZAŠTITE			2,734044	1,25025	1,804296
01 BILJNA I STOČARSKA PROIZ., LOVSTVO I USLUŽNE DJELATNOSTI...			2,165702	3,370674	1,799438
50 VODENI PRIJEVOZ	1,383285	1,007761	2,238068		1,625519
85 OBRAZOVANJE	10,89337	3,475038			1,621632

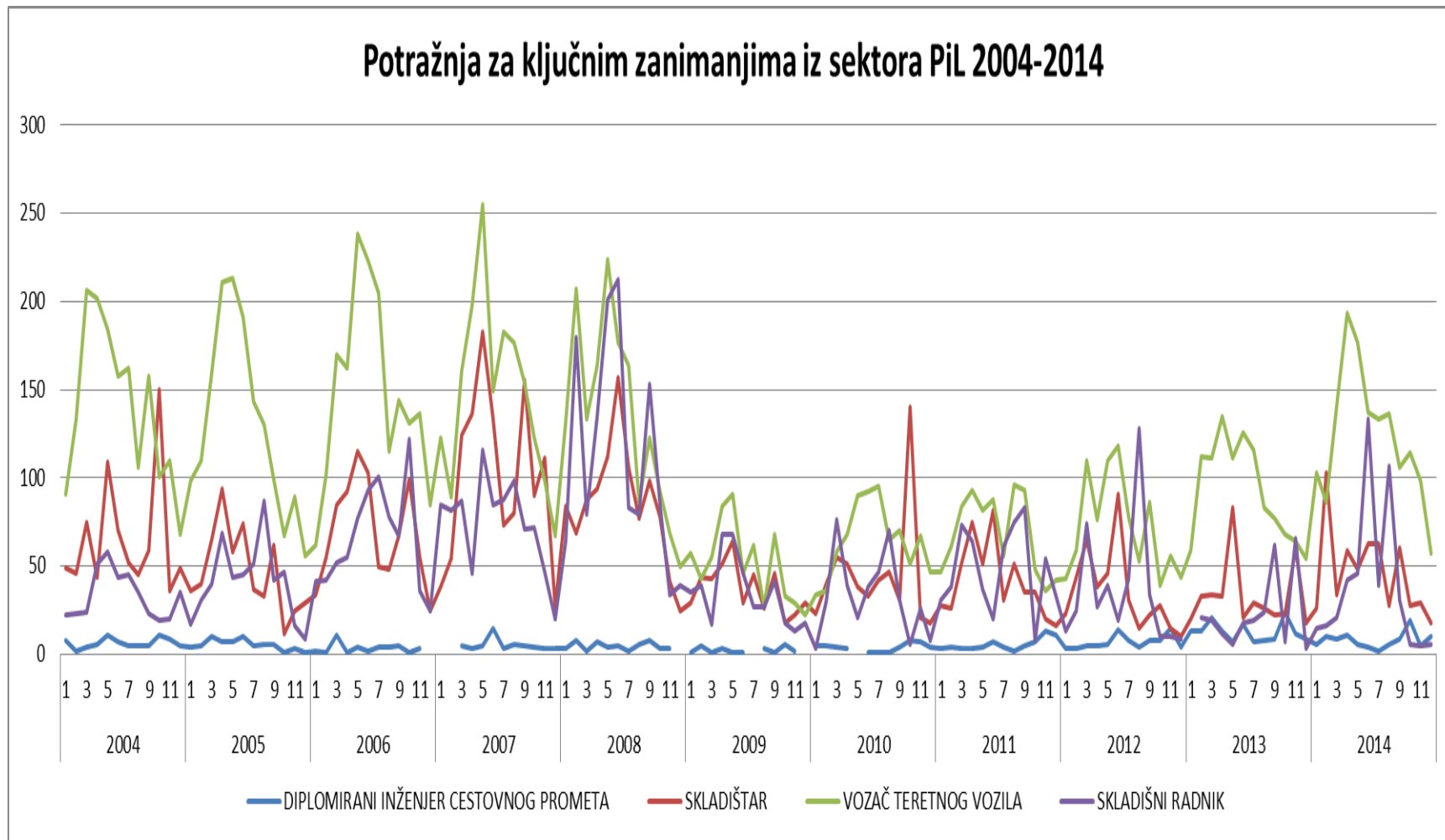
KRETANJE NEZAPOSLENOSTI ZA ODABRANA ZANIMANJA

Registrirana nezaposlenost za najbrojnija zanimanja i sektora PiL 2004-2014



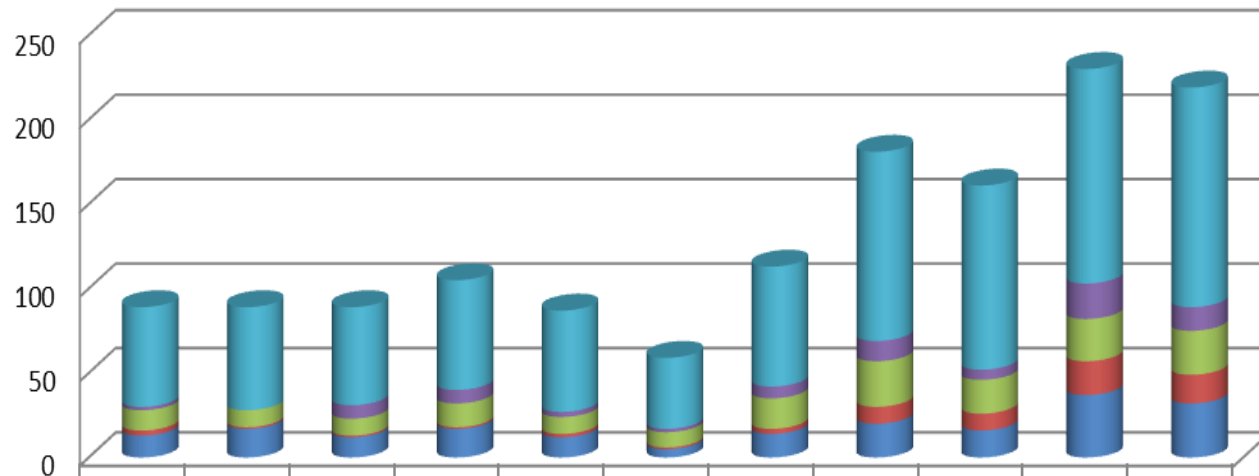
POTRAŽNJA ZA ODABRANA ZANIMANJA

Potražnja za ključnim zanimanjima iz sektora PiL 2004-2014



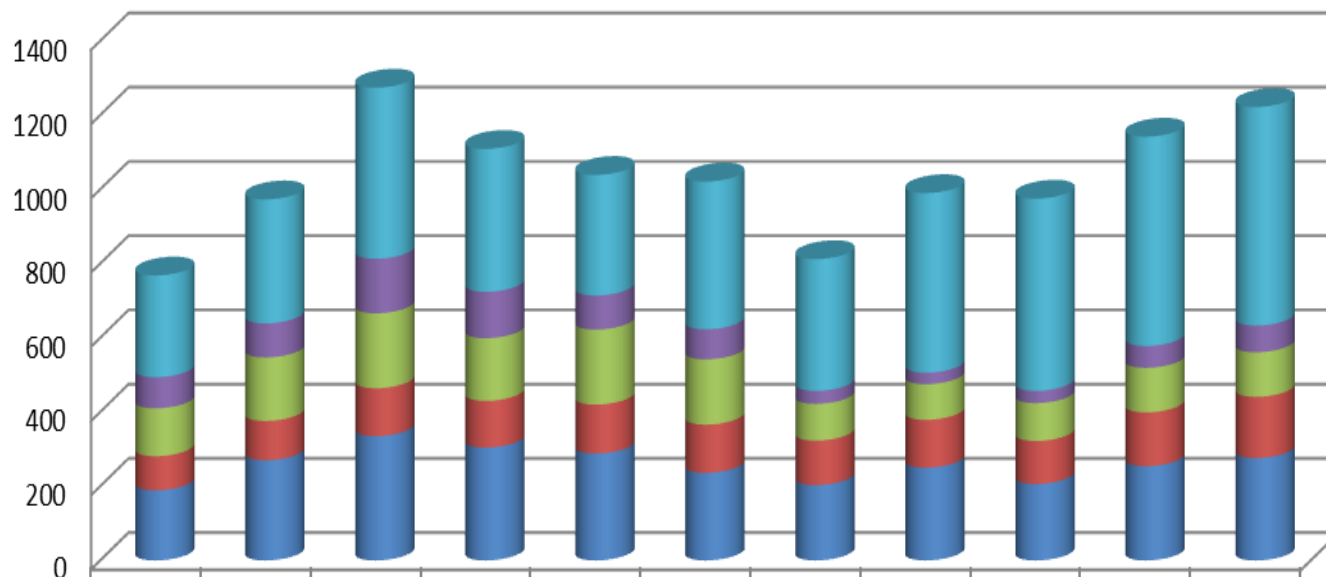
ZAPOŠLJAVANJE ODABRANIH ZANIMANJA 2004.-2014.

Zapošljavanje s evidencije diplomiranih inženjera cestovnog prometa, 2004-2014



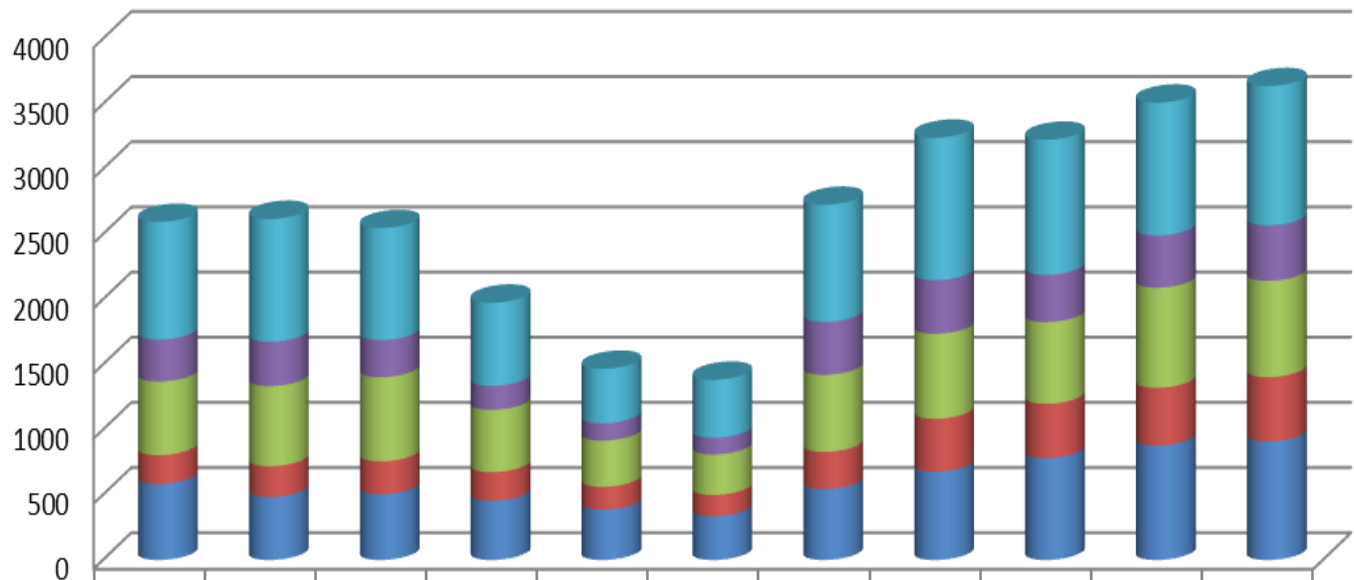
	2004	2005	2006	2007	2008	2009	2010	2011	2012	2013	2014
ZAGREBAČKA REGIJA	59	61	58	65	60	42	71	112	109	127	130
VARAŽDINSKA REGIJA	2	0	8	8	3	2	7	12	6	21	14
SLAVONSKA REGIJA	12	10	10	14	10	9	18	27	20	25	26
PRIMORSKA REGIJA	3	1	1	1	2	1	3	10	10	20	17
DALMATINSKA REGIJA	13	17	12	17	12	5	14	20	16	37	32

ZAPOŠLJAVANJE S EVIDENCIJE SKLADIŠTARA, 2004.-2014.



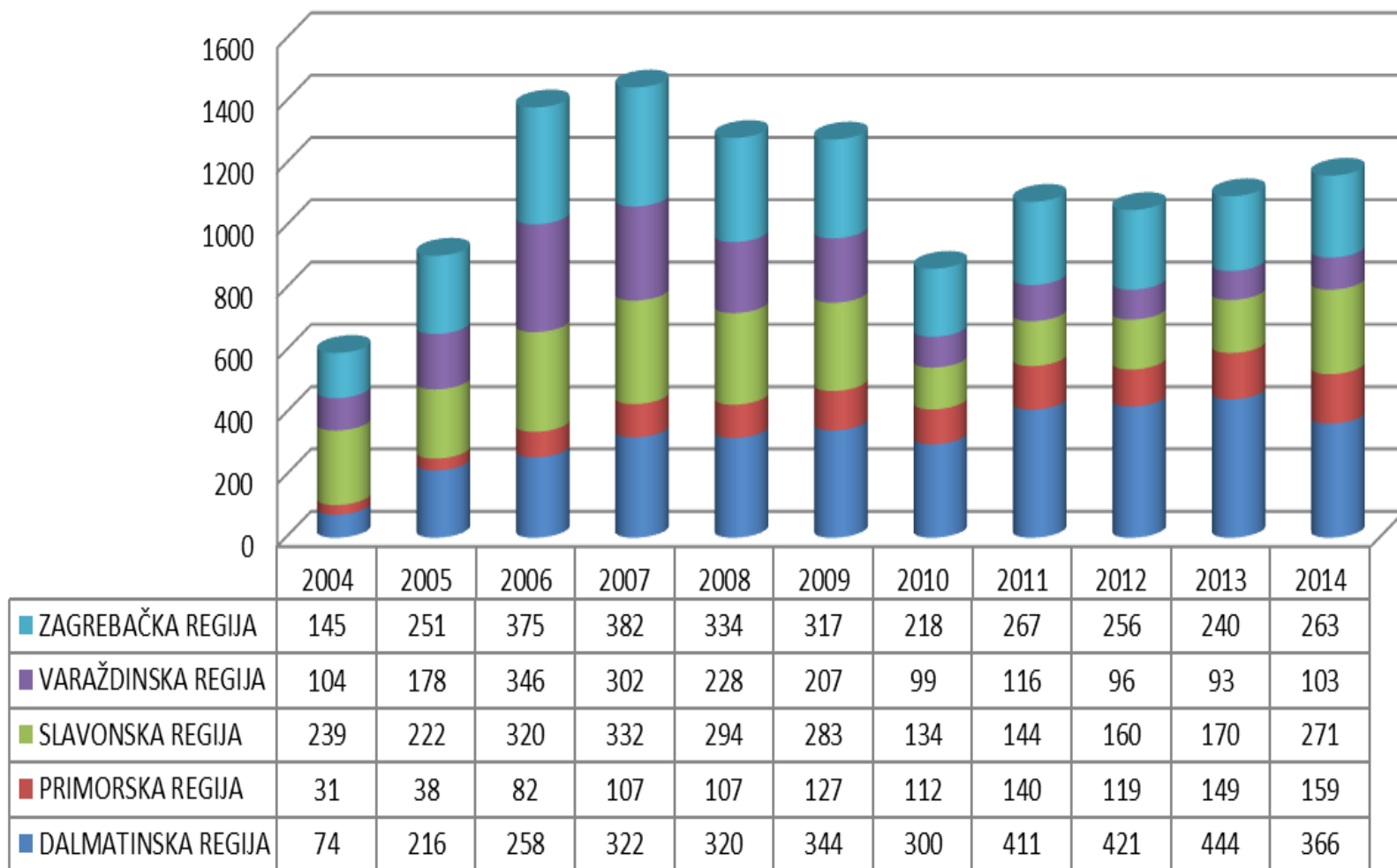
	2004	2005	2006	2007	2008	2009	2010	2011	2012	2013	2014
ZAGREBAČKA REGIJA	274	334	461	385	325	398	355	484	518	564	589
VARAŽDINSKA REGIJA	84	92	147	125	92	81	35	31	33	59	72
SLAVONSKA REGIJA	129	171	202	169	202	176	99	96	102	120	120
PRIMORSKA REGIJA	92	106	129	126	132	130	120	129	116	145	165
DALMATINSKA REGIJA	189	270	335	304	288	236	203	250	206	254	276

ZAPOŠLJAVANJE S EVIDENCIJE VOZAČA TERETNOG VOZILA, 2004.-2014.



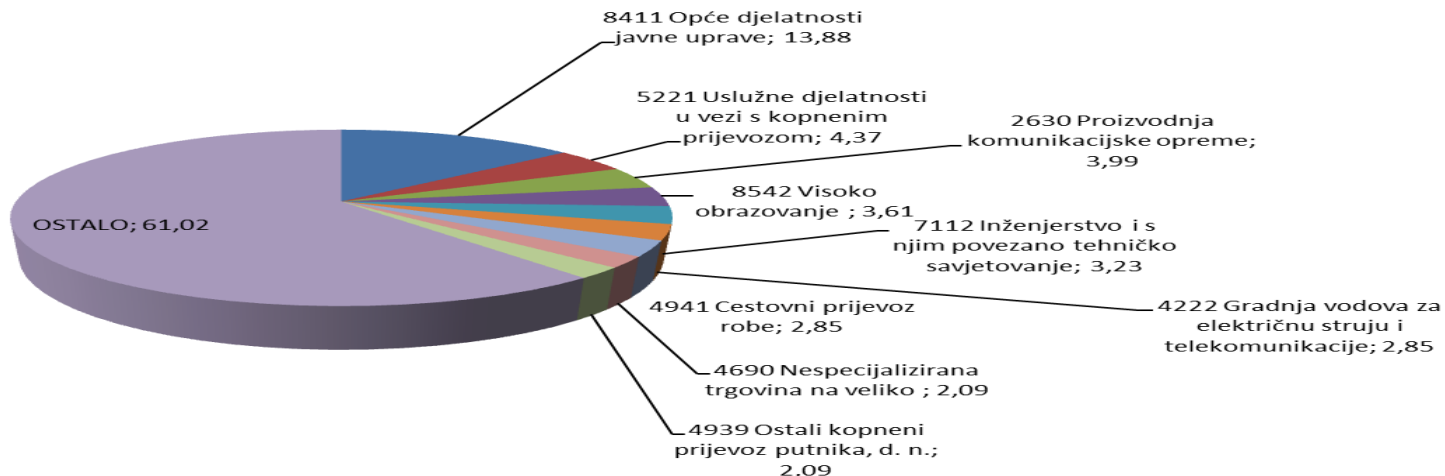
	2004	2005	2006	2007	2008	2009	2010	2011	2012	2013	2014
■ ZAGREBAČKA REGIJA	903	943	859	638	418	445	899	1093	1036	1019	1069
■ VARAŽDINSKA REGIJA	322	340	285	185	133	128	406	412	363	401	426
■ SLAVONSKA REGIJA	565	615	646	478	355	311	591	652	627	768	738
■ PRIMORSKA REGIJA	221	236	252	220	176	163	286	407	416	443	495
■ DALMATINSKA REGIJA	584	484	505	454	385	336	544	677	783	879	909

ZAPOŠLJAVANJE S EVIDENCIJE SKLADIŠNIH RADNIKA, 2004.-2014.

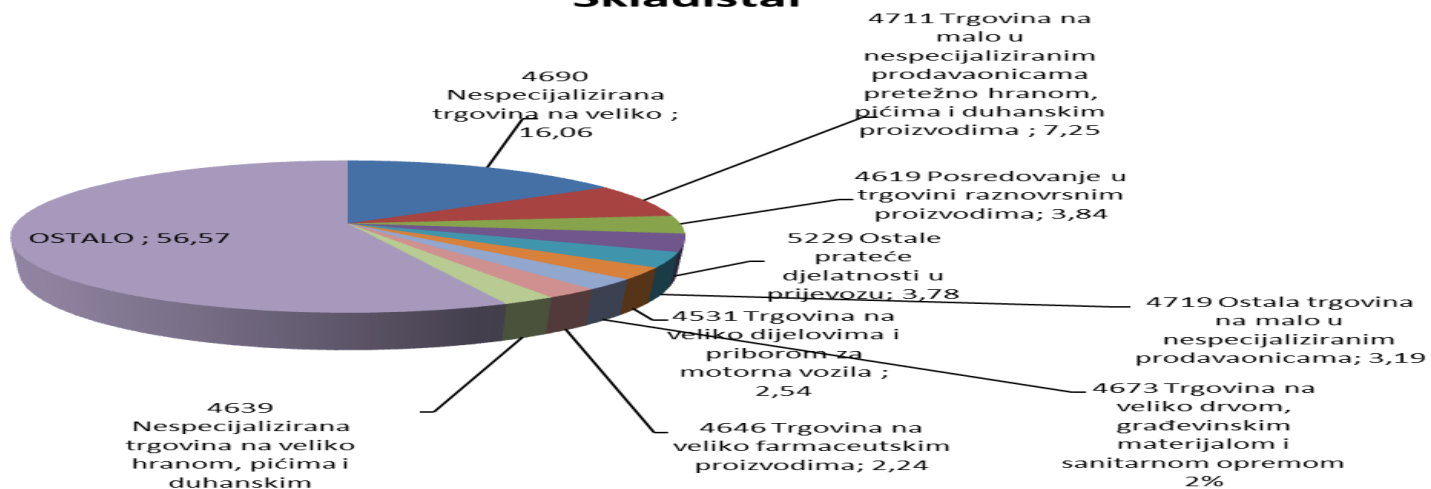


DJELATNOSTI U KOJIMA RADE ODABRANA ZANIMANJA IZ SEKTORA PIL (RODOVI 1,2 I 3,4,5)

Diplomirani inženjer cestovnog prometa

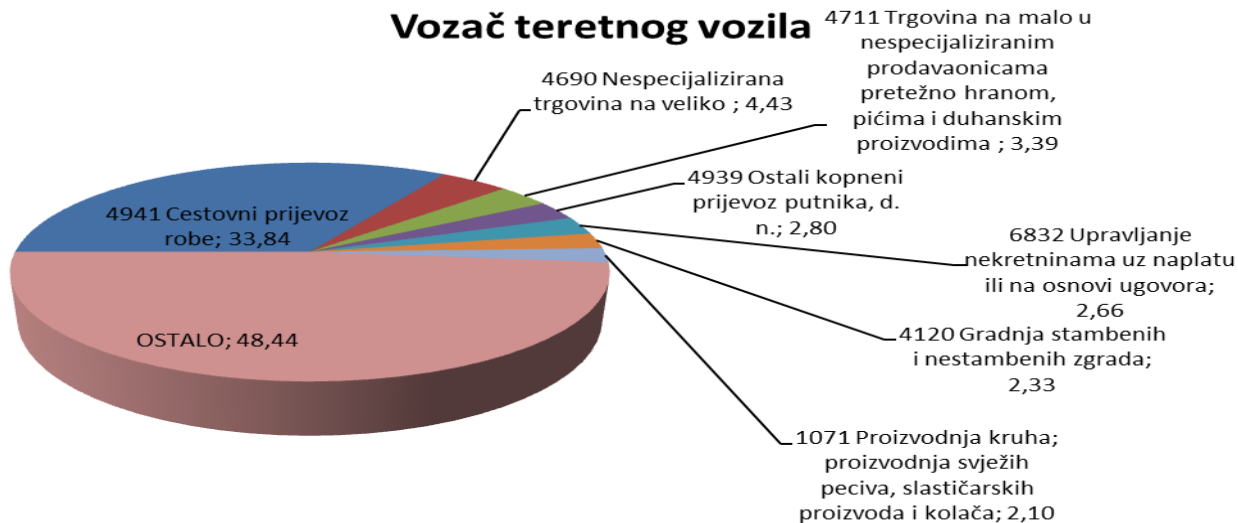


Skladištar

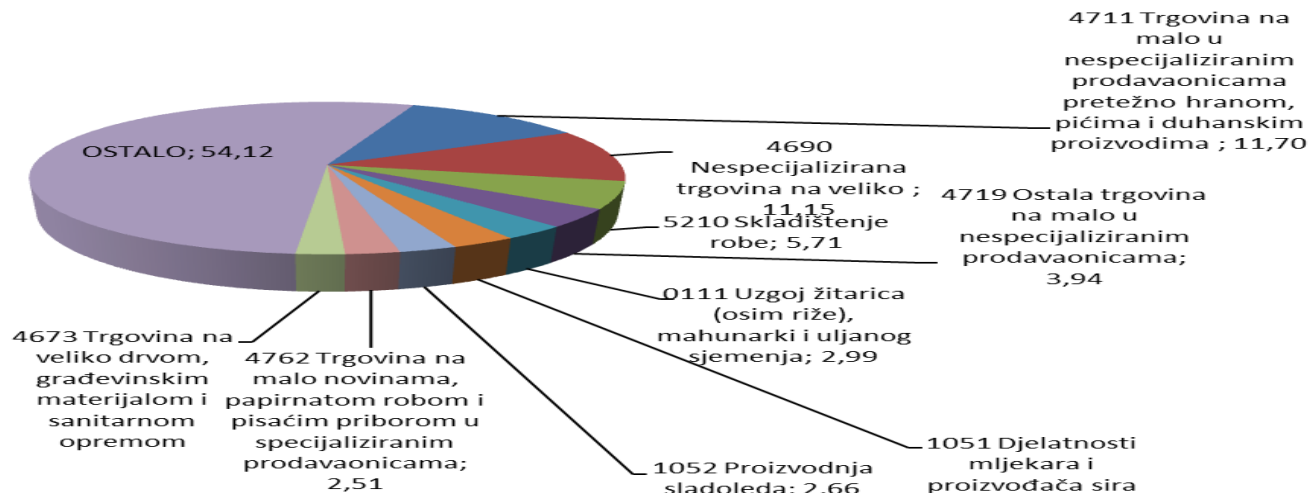


DJELATNOSTI U KOJIMA RADE ODABRANA ZANIMANJA IZ SEKTORA PIL (ROD 8 I 9)

Vozač teretnog vozila

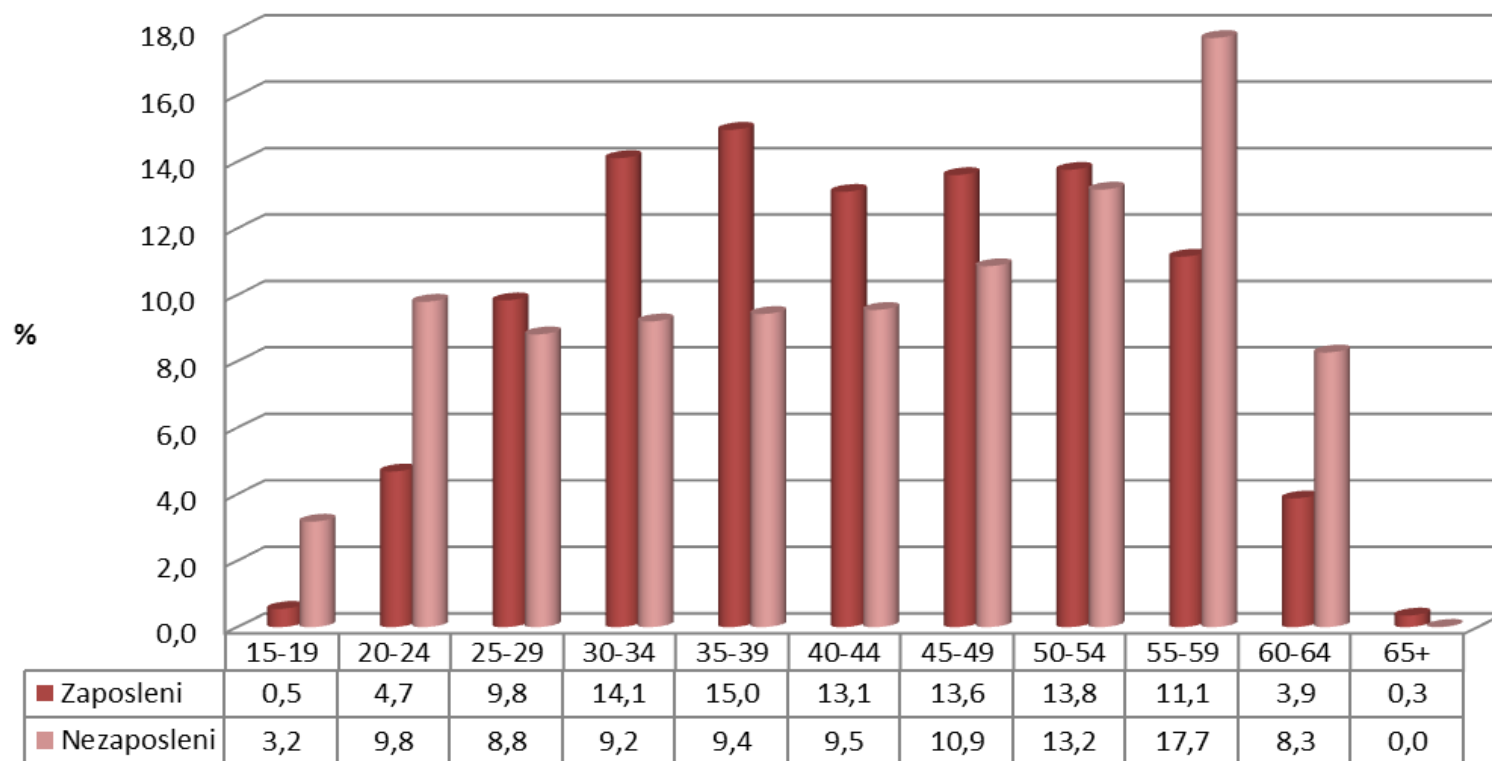


Skladišni radnik



DOBNA STRUKTURA U SEKTORU

Slika 23. Dobna struktura zaposlenih i nezaposlenih sa zanimanjima u sektoru prometa i logistike, lipanj 2014



ZAKLJUČCI

- ✘ **Promet i logistika četvrti je sektor po veličini. Obuhvat prema radnoj snazi je oko 7 % (min VAR 6,5% - max DALMA 7,93%)**
- ✘ **Obrazovni obuhvat oko 33,3 % (min SLAV regija 4,6 % - max ZGB 35,1 %)**
- ✘ **Najviši udio zanimanja za koja je potrebno srednjoškolsko obrazovanje**
- ✘ **Među nezaposlenima visok udio niskokvalificirane radne snage, ali i među zaposlenima**
- ✘ **Sektor ima primjenu znanja na dosta djelatnosti - široka primjena znanja**
- ✘ **Zapošljavanje pod jakim utjecajem cikličke potražnje**
- ✘ **Značajna je nezaposlenost osoba starije životne dobi dok je najveća zaposlenost kod osoba srednje dobne skupine**
- ✘ **Značajna je zastupljenost muškaraca u sektoru (90%)**

Koji su izazovi u razvoju vašeg sektora/podsektora?

TEHNIKA 6 ŠEŠIRA



1. Osjećaji i intuicija – iskažite svoje osjećaje o sektoru.



Šešir voditelja procesa



2. Oprez!, Vraćanje u realitet, promišljanje rizika, realnih ograničenja, prepreka.



4. Pozitivno razmišljanje – koje su nam prednosti, vrijednosti, izvrsnosti?



3. Što znamo? Koje informacije imamo, a koje još trebamo da bismo donosili odluke? Podaci, profil sektora?



5. Kreativno promišljanje - kako s obzirom na želje, ograničenja, i mogućnosti razviti sektor?